

Podstawy automatyki i teorii maszyn

materiały uzupełniające do ćwiczeń

Wydział Samochodów i Maszyn Roboczych

studia inżynierskie

prowadzący: mgr inż. Sebastian Korczak

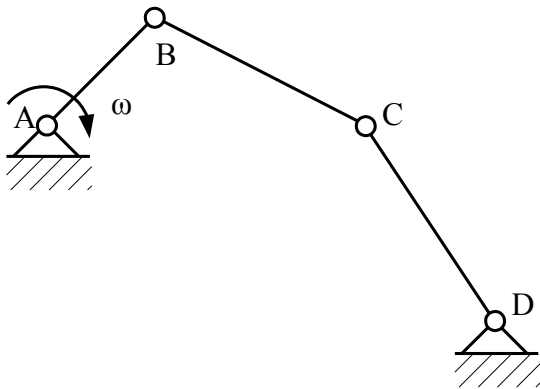
zadania z zajęć oraz zadania powtórzeniowe

Poniższe materiały tylko dla studentów uczęszczających na zajęcia.

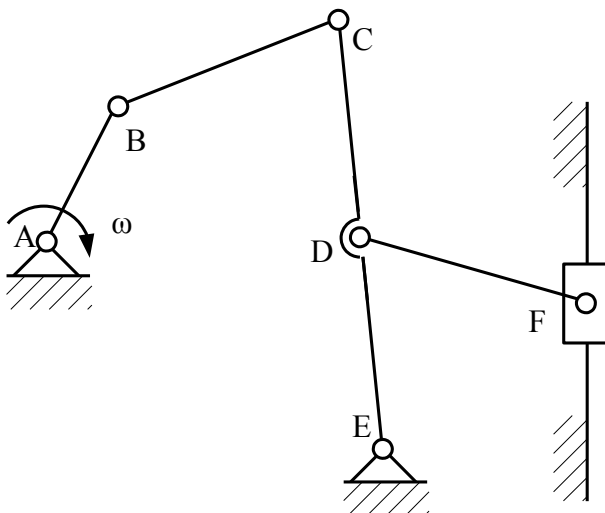
Zakaz rozpowszechniania i powielania bez zgody autora.

W poniższych zadaniach należy wyznaczyć prędkości punktów A,B,C,D,... mechanizmów z zastosowaniem metody planu prędkości, dla znanych wymiarów i zadanej prędkości kątowej ω .

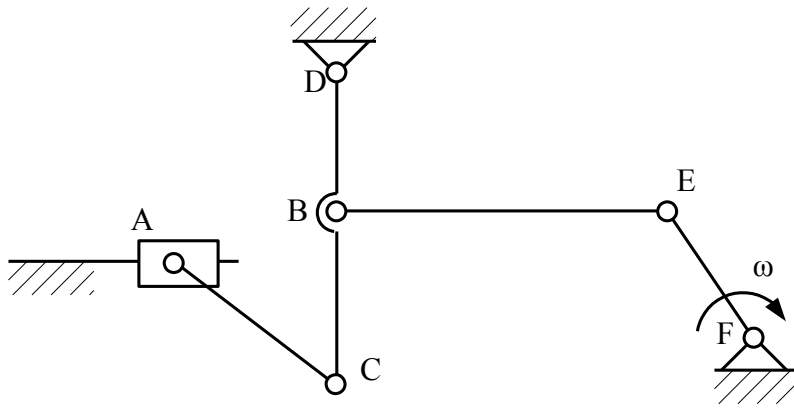
Zadanie 1



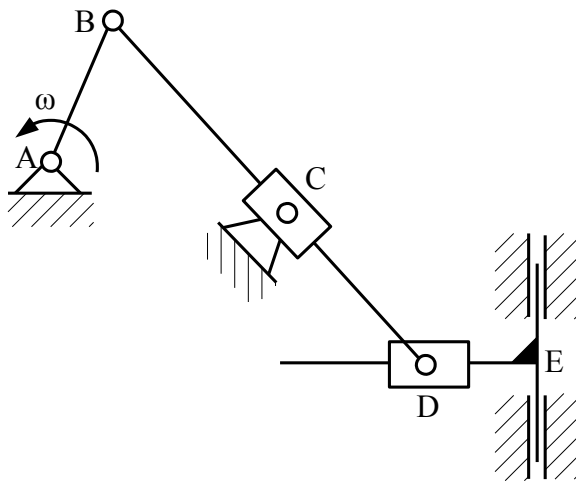
Zadanie 2



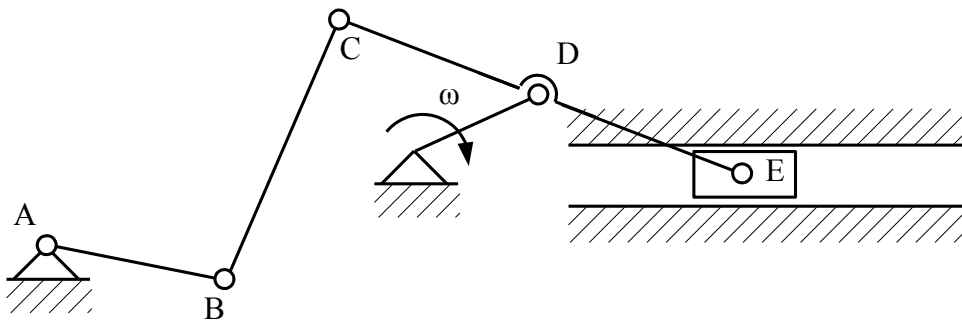
Zadanie 3



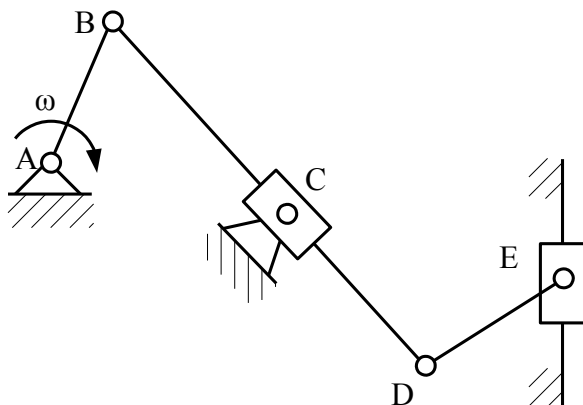
Zadanie 4



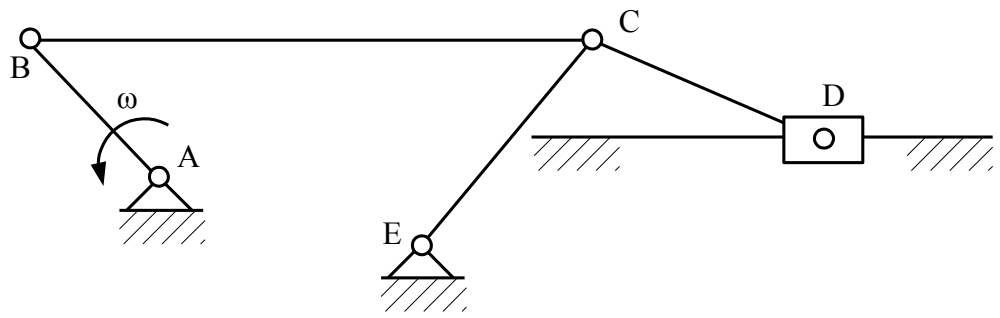
Zadanie 5



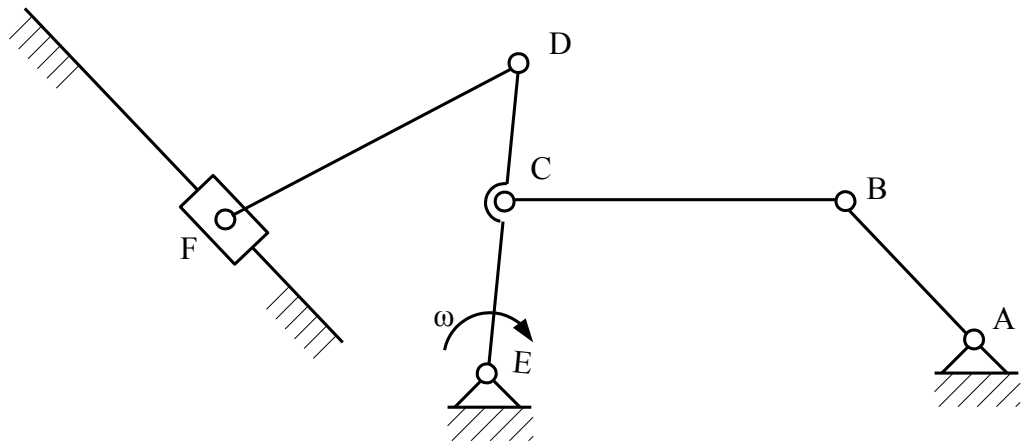
Zadanie 6



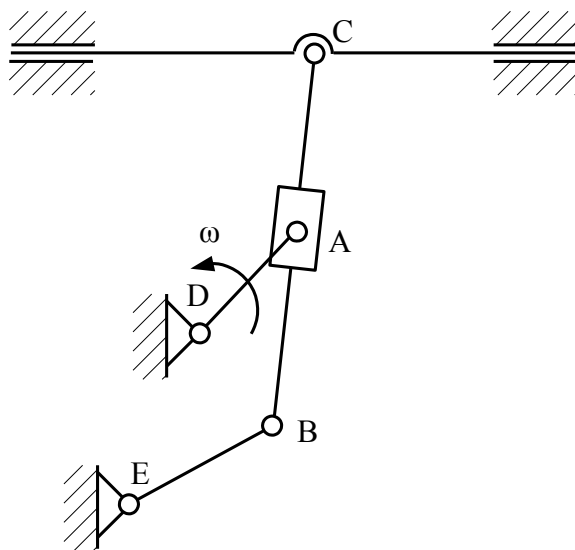
Zadanie 7



Zadanie 8

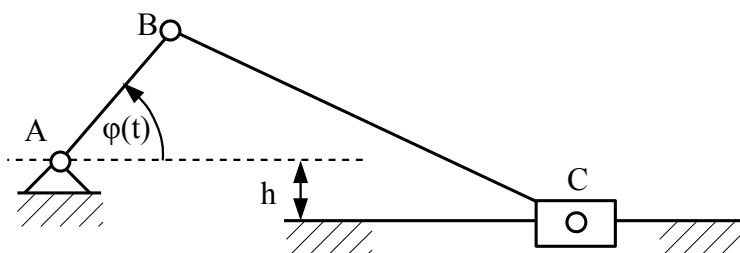


Zadanie 9

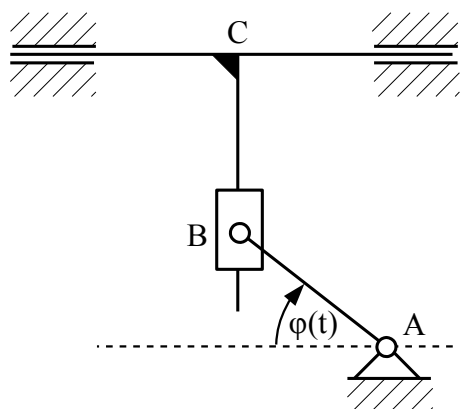


W poniższych zadaniach należy wyznaczyć prędkości punktów A,B,C,D,... mechanizmów z zastosowaniem metody analitycznej (dla znanych wymiarów).

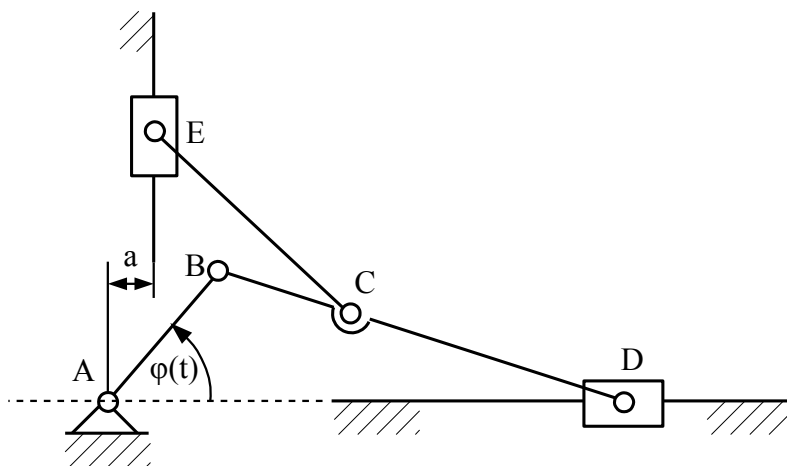
Zadanie 10



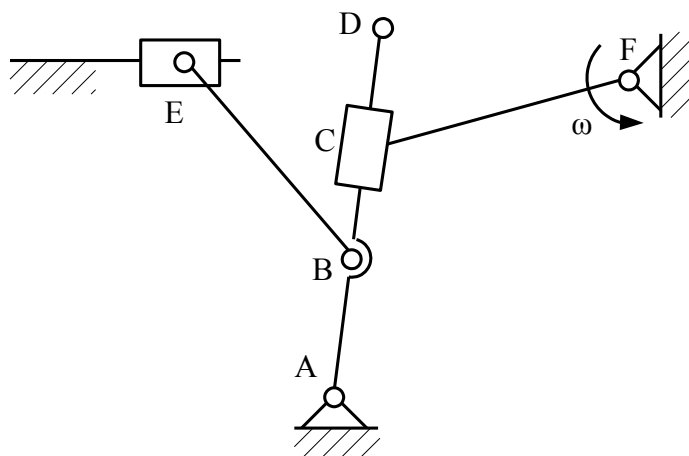
Zadanie 11



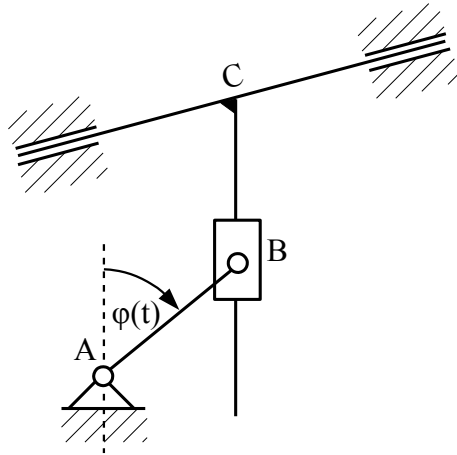
Zadanie 12



Zadanie 13



Zadanie 14



Zadanie 15

